

DOCUMENTS DE SYNTHÈSE

AVRIL 2008

DOSSIER FISCAL 2008

SFL-FORUM a publié ce mois-ci son dossier fiscal 2008. Ce document de référence recense l'intégralité des taux d'imposition votés en 2008 par les régions, les départements, les villes de plus de 100 000 habitants et leur groupement à fiscalité propre.



Vous trouverez ci-joint une synthèse des chiffres clés et des grandes tendances dégagées par l'étude. L'intégralité de l'étude est disponible sur abonnement.



SFL-FORUM
59, rue La Boétie 75008 PARIS
Contact : Nicolas LAROCHE / LD : 06 66 96 58 95
E-Mail : nicolas.laroche@forumgestionvilles.com

Remarques méthodologiques

Ce document est un extrait du dossier fiscal réalisé chaque année par SFL-FORUM dès la date de vote des taux d'imposition. Il présente l'évolution des taux d'imposition des régions, des départements, des villes de plus de 100 000 habitants et de leur groupement à fiscalité propre.

Le dossier fiscal complet comprend d'autres informations : le niveau des taux d'imposition de chaque collectivité ainsi qu'un historique de ces taux, les données sur la fiscalité indirecte des régions (carte grise, permis de conduire, taxe intérieure sur les produits pétroliers)...

Des taux d'évolution sont calculés pour l'année 2008. Ils doivent cependant être appréhendés dans un contexte plus large. C'est pourquoi des évolutions moyennes sur plusieurs années ont été calculées pour chaque collectivité :

- ✓ pour les régions, les évolutions pluriannuelles sont calculées entre 2004 (année précédant les premiers transferts de compétences institués par la loi du 13 août 2004 relative aux libertés et aux responsabilités locales) et 2008,
- ✓ pour les départements, les évolutions pluriannuelles sont calculées entre 2001 (année précédant la création de l'allocation personnalisée d'autonomie) et 2008,
- ✓ pour les communes, les évolutions pluriannuelles sont calculées entre 2001 (année d'élections municipales) et 2008.

Les tableaux qui présentent l'évolution des taux d'imposition 2008 sont déclinés pour les régions, les départements, les villes et les groupements. Les présentations sont homogènes pour les différents types de collectivités afin de rendre lisibles et comparables les informations.

Pour une collectivité, le **taux d'évolution moyen des taux d'imposition** est calculé comme le rapport entre la somme des produits obtenus en appliquant aux bases de l'année N-1 de chacune des taxes perçues par la collectivité les taux de l'année N et le produit fiscal de l'année N-1.

Pour un ensemble de collectivités, le taux d'évolution moyen des taux d'imposition est calculé comme le rapport entre la somme des produits obtenus, pour chaque collectivité, en appliquant aux bases de l'année N-1 de chacune des taxes perçues par la collectivité les taux de l'année N et la somme des produits fiscaux de l'année N-1 de chaque collectivité.

Les données présentées dans cette note portent sur les taux d'imposition fixés par les collectivités locales. Il s'agit d'informations importantes mais qui ne sont cependant pas suffisantes pour appréhender de manière globale la fiscalité locale. D'autres éléments sont indispensables pour l'analyser de manière précise, tant du point de vue du contribuable (abattements, exonérations...), que de celui des collectivités locales (niveau des bases, plafonnement de la taxe professionnelle à la valeur ajoutée...).

SOMMAIRE

Régions

Analyse de l'évolution des taux d'imposition des régions en 2008.....	p 4
Evolution des taux d'imposition des régions entre 2007 et 2008.....	p 5
Evolution des taux d'imposition des régions entre 2004 et 2008.....	p 7

Départements

Analyse de l'évolution des taux d'imposition des départements en 2008	p 10
Evolution des taux d'imposition des départements entre 2007 et 2008	p 11
Evolution des taux d'imposition des départements entre 2001 et 2008	p 14

Villes et intercommunalités

Analyse de l'évolution des taux d'imposition des villes et de leur groupement en 2008	p 18
Evolution des taux d'imposition des villes et de leur groupement entre 2007 et 2008	p 20
Evolution des taux d'imposition des villes et de leur groupement entre 2001 et 2008	p 22

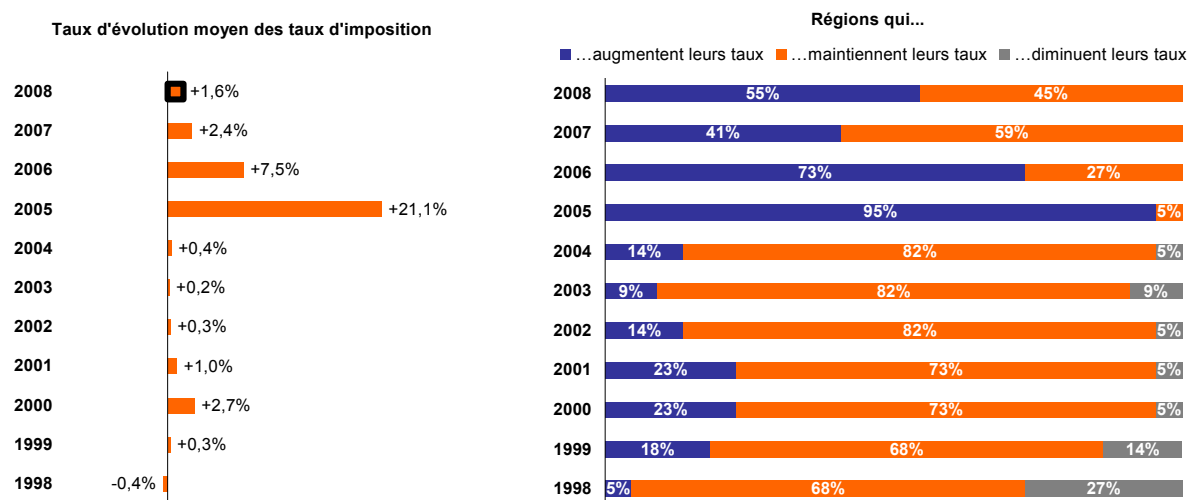
TAUX D'IMPOSITION 2008 DES REGIONS DE METROPOLE

REGIONS : HAUSSE DES TAUX DE 1,6%

En 2008, l'évolution moyenne des taux d'imposition des régions de métropole est modérée puisqu'elle s'établit à 1,6%.

Ce chiffre est légèrement inférieur à celui de 2007 (+2,4%) alors même que les régions sont plus nombreuses à recourir au levier fiscal : 12 régions accroissent leurs taux en 2008, soit 3 de plus qu'en 2007.

Les hausses enregistrées cette année sont cependant moins fortes que l'an dernier : 2 régions avaient accru leurs taux de plus de 10% en 2007 alors qu'en 2008 les hausses s'échelonnent entre 1,3% et 8,0%.



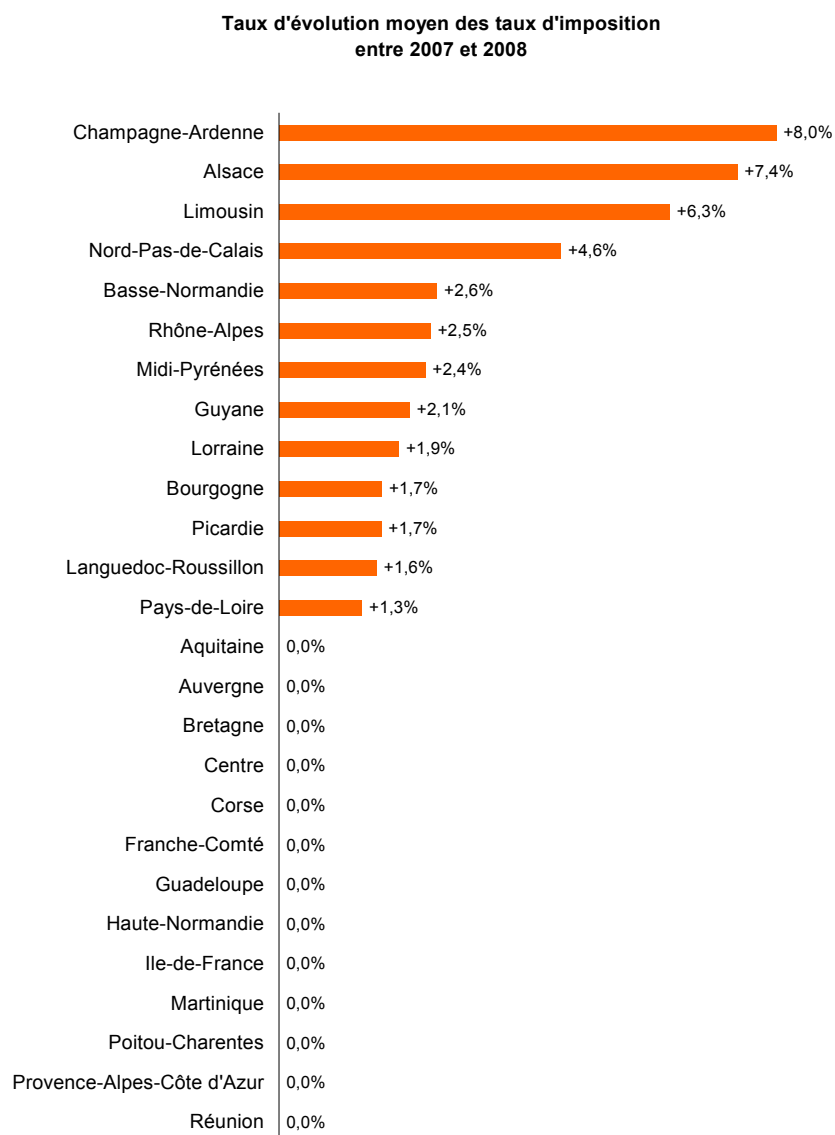
Certaines régions accroissent leur tarif de carte grise : comme en 2007, 6 régions augmentent leur tarif en 2008, les hausses s'échelonnant entre +0,4 € et +8,0 € par CV, alors qu'elles étaient 15 à l'avoir majoré en 2005 et 2006.

Comme en 2007, les régions profitent de la possibilité qui leur est accordée, pour la période 2006-2008, de moduler les tarifs de taxe intérieure sur les produits pétroliers (TIPP) dont elles bénéficient. En effet, 19 régions fixent des tarifs de TIPP 2008 au maximum de ce qu'il leur est permis.

Ce tableau présente l'évolution des taux d'imposition entre 2007 et 2008 pour l'ensemble des régions.

en %	évolution 2007/2008	
	Globale	FB / FNB / TP
Alsace	+7,4%	+7,7% / +7,2% / +7,3%
Aquitaine	0,0%	0,0%
Auvergne	0,0%	0,0%
Bourgogne	+1,7%	+1,7% / +1,6% / +1,6%
Bretagne	0,0%	0,0%
Centre	0,0%	0,0%
Champagne-Ardenne	+8,0%	+6,1% / +6,1% / +9,2%
Corse	0,0%	0,0%
Franche-Comté	0,0%	0,0%
Ile-de-France	0,0%	0,0%
Languedoc-Roussillon	+1,6%	+1,5% / 0,0% / +1,7%
Limousin	+6,3%	+4,8% / +4,8% / +7,3%
Lorraine	+1,9%	+1,9% / +2,0% / +2,0%
Midi-Pyrénées	+2,4%	+2,5% / +2,4% / +2,3%
Nord-Pas-de-Calais	+4,6%	+3,5% / +3,5% / +5,0%
Basse-Normandie	+2,6%	+2,5% / +2,6% / +2,6%
Haute-Normandie	0,0%	0,0%
Pays-de-Loire	+1,3%	+1,1% / +1,0% / +1,4%
Picardie	+1,7%	+1,7% / +1,6% / +1,6%
Poitou-Charentes	0,0%	0,0%
Provence-Alpes-Côte d'Azur	0,0%	0,0%
Rhône-Alpes	+2,5%	+2,4% / +2,5% / +2,5%
Guadeloupe	0,0%	0,0% / - / 0,0%
Martinique	0,0%	0,0%
Guyane	+2,1%	+2,0% / +1,9% / +2,2%
Réunion	0,0%	0,0%
Taux moyens		
Régions de Métropole	+1,6%	+1,3% / +1,2% / +1,7%
Régions de Métropole hors Corse et IDF	+1,8%	+1,6% / +1,3% / +2,0%
Régions d'outre-mer	+0,2%	+0,2% / +0,8% / +0,3%
Ensemble des régions	+1,5%	+1,3% / +1,2% / +1,7%

Ce graphique présente le taux d'évolution moyen des taux d'imposition entre 2007 et 2008 de chacune des régions.

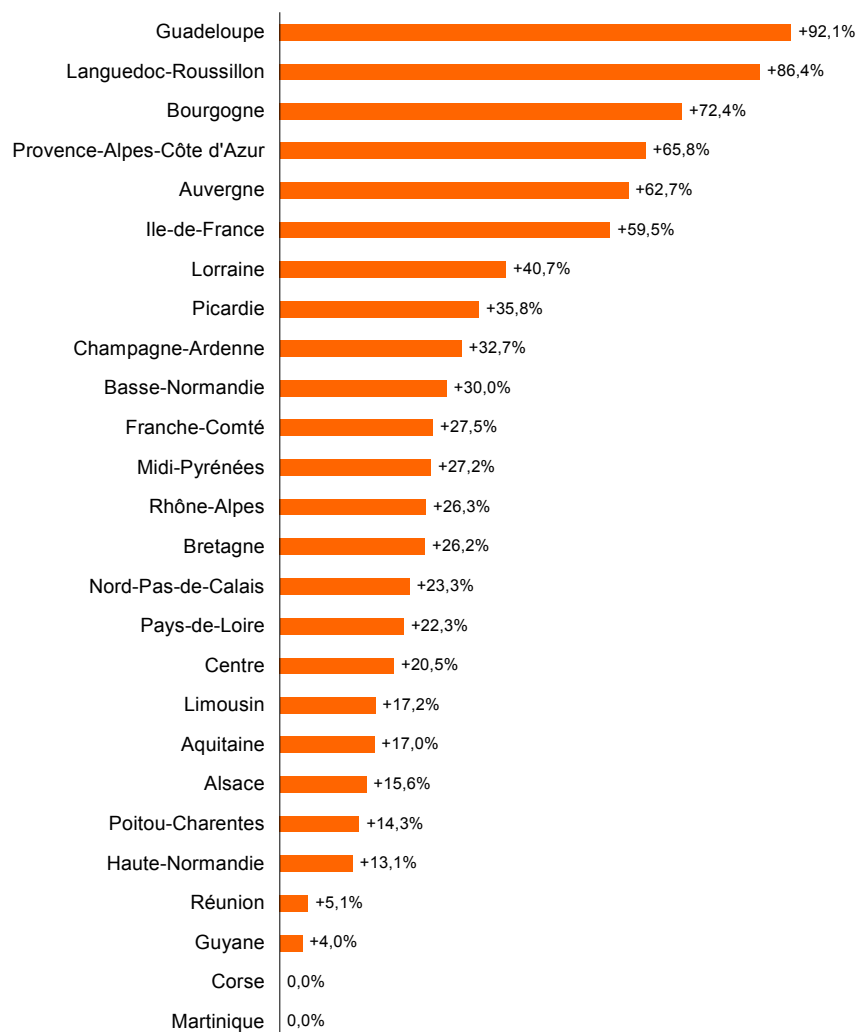


Ce tableau présente l'évolution des taux d'imposition entre 2004 et 2008 pour l'ensemble des régions.

en %	évolution 2004/2008	
	Globale	FB / FNB / TP
Alsace	+15,6%	+16,8% / +16,1% / +15,2%
Aquitaine	+17,0%	+17,4% / +16,8% / +16,8%
Auvergne	+62,7%	+62,7% / +62,5% / +62,7%
Bourgogne	+72,4%	+57,9% / +57,9% / +82,8%
Bretagne	+26,2%	+20,2% / +20,1% / +29,9%
Centre	+20,5%	+15,7% / +15,7% / +23,6%
Champagne-Ardenne	+32,7%	+24,3% / +22,3% / +37,9%
Corse	0,0%	0,0%
Franche-Comté	+27,5%	+27,7% / +27,5% / +27,5%
Ile-de-France	+59,5%	+46,5% / +46,7% / +68,6%
Languedoc-Roussillon	+86,4%	+87,1% / 0,0% / +86,7%
Limousin	+17,2%	+13,5% / +13,5% / +19,5%
Lorraine	+40,7%	+40,7% / +41,2% / +40,8%
Midi-Pyrénées	+27,2%	+25,4% / +25,7% / +28,5%
Nord-Pas-de-Calais	+23,3%	+21,2% / +21,0% / +24,1%
Basse-Normandie	+30,0%	+23,3% / +23,7% / +34,7%
Haute-Normandie	+13,1%	+10,0% / +10,0% / +15,0%
Pays-de-Loire	+22,3%	+19,3% / +19,0% / +23,9%
Picardie	+35,8%	+27,9% / +16,4% / +40,9%
Poitou-Charentes	+14,3%	+11,8% / +11,8% / +16,2%
Provence-Alpes-Côte d'Azur	+65,8%	+59,5% / +58,9% / +69,2%
Rhône-Alpes	+26,3%	+26,2% / +26,3% / +26,4%
Guadeloupe	+92,1%	+78,1% / - / +110,1%
Martinique	0,0%	0,0%
Guyane	+4,0%	+4,0% / +3,9% / +4,1%
Réunion	+5,1%	+5,1% / 0,0% / +5,0%
Taux moyens		
Régions de Métropole	+35,5%	+32,4% / +27,9% / +37,3%
Régions de Métropole hors Corse et IDF	+32,2%	+30,2% / +26,9% / +33,4%
Régions d'outre-mer	+18,5%	+17,7% / -11,6% / +19,5%
Ensemble des régions	+35,2%	+32,0% / +27,4% / +37,1%

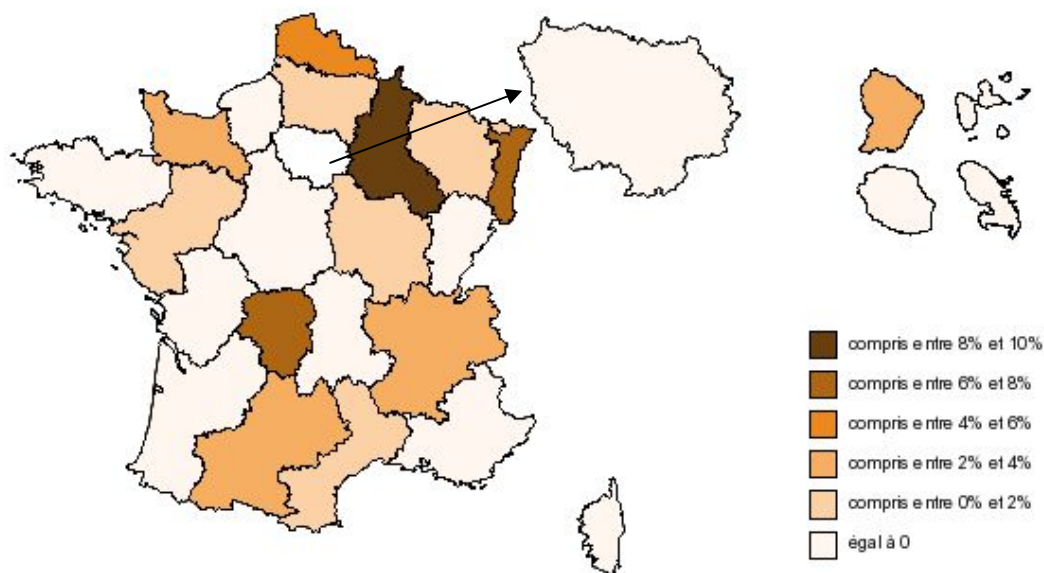
Ce graphique présente le taux d'évolution moyen des taux d'imposition entre 2004 et 2008 de chacune des régions.

**Taux d'évolution moyen des taux d'imposition
entre 2004 et 2008**



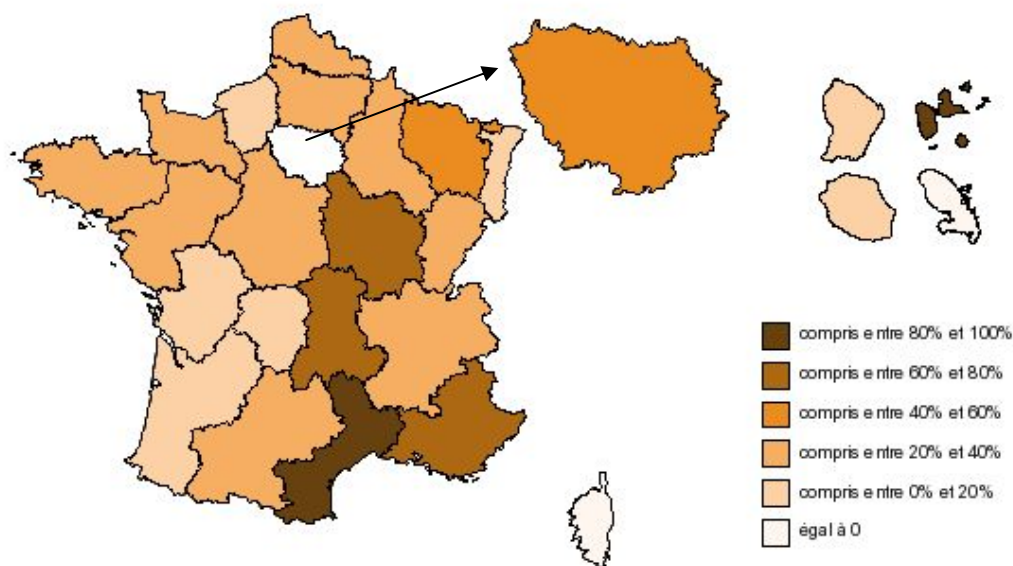
Cette carte présente le taux d'évolution moyen des taux d'imposition entre 2007 et 2008 de chacune des régions.

Taux d'évolution moyen des taux d'imposition entre 2007 et 2008



Cette carte présente le taux d'évolution moyen des taux d'imposition entre 2004 et 2008 de chacune des régions.

Taux d'évolution moyen des taux d'imposition entre 2004 et 2008



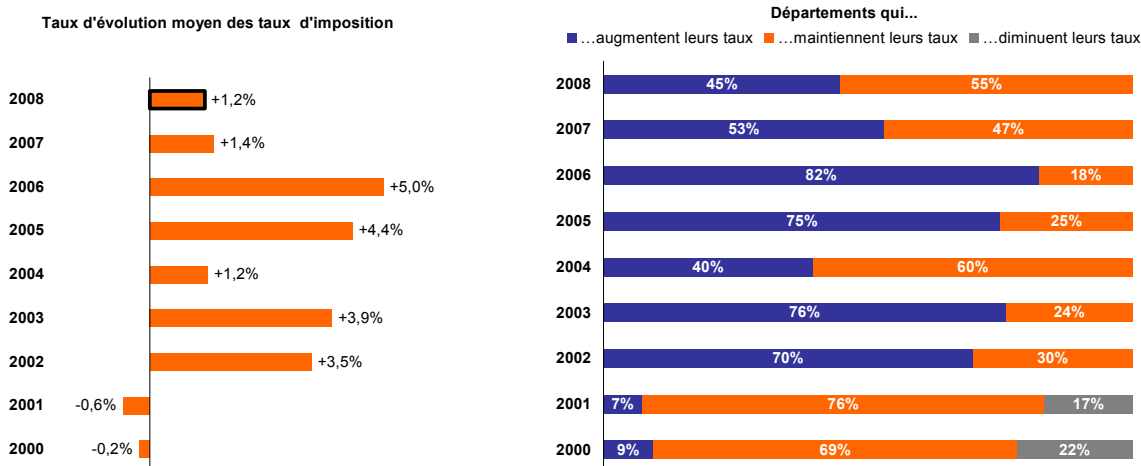
TAUX D'IMPOSITION 2008 DES DEPARTEMENTS DE METROPOLE

DEPARTEMENTS : HAUSSE DES TAUX DE 1,2%

En cette année d'élections cantonales, la majorité des départements n'a pas recours au levier fiscal. Ils sont ainsi plus de la moitié (55%) à reconduire leurs taux d'imposition en 2008, contre moins de la moitié en 2007 (47%) et moins du quart en 2006 et 2005.

D'autre part, parmi les départements qui accroissent leurs taux, les hausses enregistrées sont plus faibles que les années précédentes : ils sont 3 à les avoir accrus de plus de 5% en 2008, contre 7 en 2007 et 37 en 2006.

L'évolution moyenne des taux d'imposition départementaux (+1,2%) ralentit donc en 2008. Cette modération est d'autant plus remarquable que les départements ont eu recours, pour faire face à la forte poussée de leurs dépenses d'aide sociale, à des hausses significatives de leurs taux depuis 2002.



Ce tableau présente l'évolution des taux d'imposition entre 2007 et 2008 pour l'ensemble des départements.

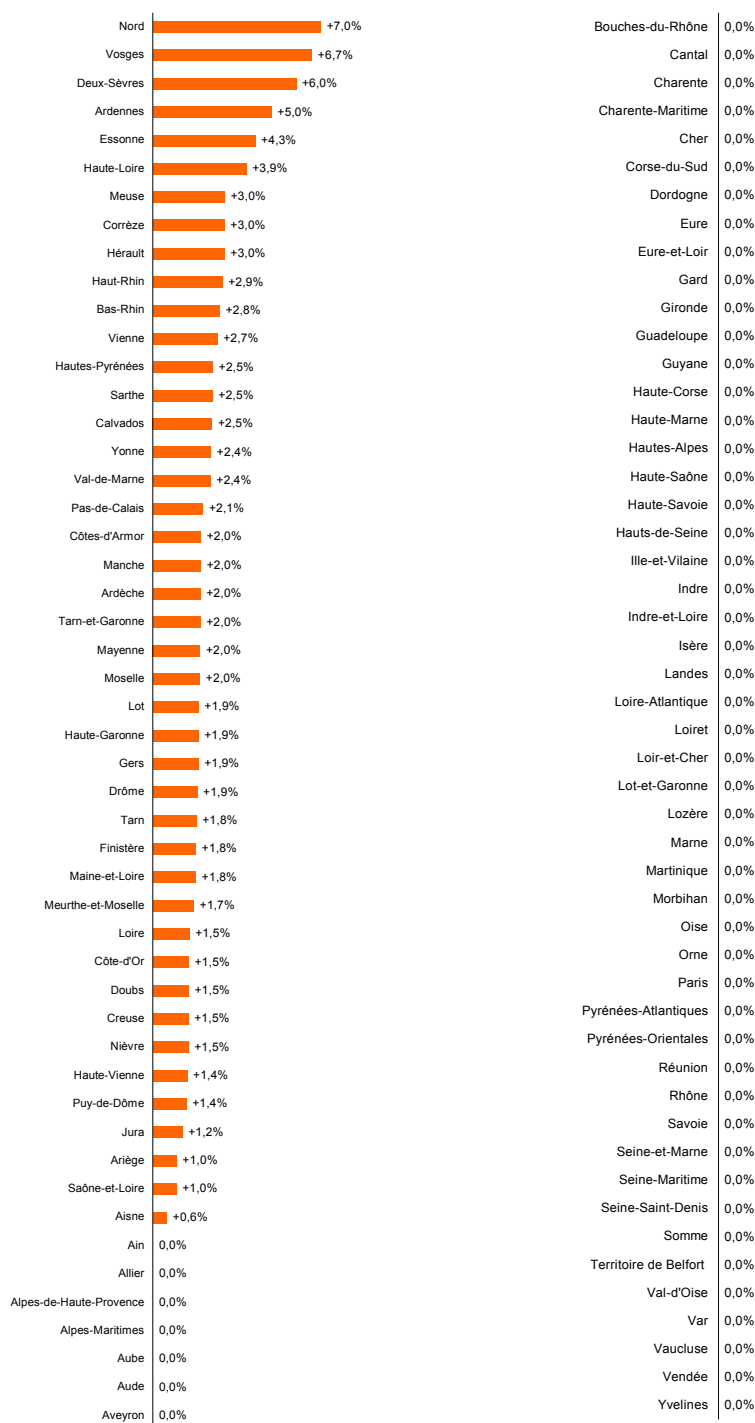
en %	évolution 2007/2008	
	Globale	TH / FB / FNB / TP
Ain	0,0%	0,0%
Aisne	+0,6%	+0,6%
Allier	0,0%	0,0%
Alpes-de-Haute-Provence	0,0%	0,0%
Hautes-Alpes	0,0%	0,0%
Alpes-Maritimes	0,0%	0,0%
Ardèche	+2,0%	+2,0%
Ardennes	+5,0%	+5,0% / +5,0% / +5,0% / +4,9%
Ariège	+1,0%	+1,0%
Aube	0,0%	0,0%
Aude	0,0%	0,0%
Aveyron	0,0%	0,0%
Bouches-du-Rhône	0,0%	0,0%
Calvados	+2,5%	+2,5%
Cantal	0,0%	0,0%
Charente	0,0%	0,0%
Charente-Maritime	0,0%	0,0%
Cher	0,0%	0,0%
Corrèze	+3,0%	+3,1% / +3,0% / +3,0% / +3,0%
Corse-du-Sud	0,0%	0,0%
Haute-Corse	0,0%	0,0%
Côte-d'Or	+1,5%	+1,6% / +1,5% / +1,5% / +1,5%
Côtes-d'Armor	+2,0%	+2,0%
Creuse	+1,5%	+1,5%
Dordogne	0,0%	0,0%
Doubs	+1,5%	+1,6% / +1,5% / +1,5% / +1,5%
Drôme	+1,9%	+1,9%
Eure	0,0%	0,0%
Eure-et-Loir	0,0%	0,0%
Finistère	+1,8%	+1,8%
Gard	0,0%	0,0%
Haute-Garonne	+1,9%	+1,9%
Gers	+1,9%	+1,9%
Gironde	0,0%	0,0%
Hérault	+3,0%	+3,0%
Ille-et-Vilaine	0,0%	0,0%
Indre	0,0%	0,0%
Indre-et-Loire	0,0%	0,0%
Isère	0,0%	0,0%
Jura	+1,2%	+1,2% / +1,2% / +1,2% / +1,3%
Landes	0,0%	0,0%
Loir-et-Cher	0,0%	0,0%
Loire	+1,5%	+1,5%
Haute-Loire	+3,9%	+3,9%
Loire-Atlantique	0,0%	0,0%
Loiret	0,0%	0,0%
Lot	+1,9%	+1,9%
Lot-et-Garonne	0,0%	0,0%
Lozère	0,0%	0,0%
Maine-et-Loire	+1,8%	+1,7% / +1,8% / +1,8% / +1,8%
Manche	+2,0%	+2,0%
Marne	0,0%	0,0%
Haute-Marne	0,0%	0,0%
Mayenne	+2,0%	+2,0%
Meurthe-et-Moselle	+1,7%	+1,7%

Ce tableau présente l'évolution des taux d'imposition entre 2007 et 2008 pour l'ensemble des départements.

en %	Globale	évolution 2007/2008			
		TH	FB	FNB	TP
Meuse	+3,0%	+3,0%			
Morbihan	0,0%	0,0%			
Moselle	+2,0%	+2,0% / +2,1% / +2,0% / +1,9%			
Nièvre	+1,5%	+1,5%			
Nord	+7,0%	+5,4% / +5,4% / +5,4% / +8,1%			
Oise	0,0%	0,0%			
Orne	0,0%	0,0%			
Pas-de-Calais	+2,1%	+2,1%			
Puy-de-Dôme	+1,4%	+1,4%			
Pyrénées-Atlantiques	0,0%	0,0%			
Hautes-Pyrénées	+2,5%	+2,5%			
Pyrénées-Orientales	0,0%	0,0%			
Bas-Rhin	+2,8%	+2,8%			
Haut-Rhin	+2,9%	+2,9% / +2,9% / +2,8% / +2,9%			
Rhône	0,0%	0,0%			
Haute-Saône	0,0%	0,0%			
Saône-et-Loire	+1,0%	+0,9% / +1,0% / +1,0% / +1,0%			
Sarthe	+2,5%	+2,5%			
Savoie	0,0%	0,0%			
Haute-Savoie	0,0%	0,0%			
Paris	0,0%	0,0%			
Seine-Maritime	0,0%	0,0%			
Seine-et-Marne	0,0%	0,0%			
Yvelines	0,0%	0,0%			
Deux-Sèvres	+6,0%	+6,0%			
Somme	0,0%	0,0%			
Tarn	+1,8%	+1,9% / +1,8% / +1,8% / +1,8%			
Tarn-et-Garonne	+2,0%	+1,9% / +2,0% / +2,0% / +2,0%			
Var	0,0%	0,0%			
Vaucluse	0,0%	0,0%			
Vendée	0,0%	0,0%			
Vienne	+2,7%	+2,7%			
Haute-Vienne	+1,4%	+1,3% / +1,4% / +1,4% / +1,6%			
Vosges	+6,7%	+6,7%			
Yonne	+2,4%	+2,4% / +2,4% / +2,4% / +2,5%			
Territoire de Belfort	0,0%	0,0%			
Essonne	+4,3%	+3,4% / +3,9% / +3,4% / +5,1%			
Hauts-de-Seine	0,0%	0,0%			
Seine-Saint-Denis	0,0%	0,0%			
Val-de-Marne	+2,4%	+2,1% / +2,0% / +2,0% / +3,0%			
Val-d'Oise	0,0%	0,0%			
Guadeloupe	0,0%	0,0%			
Martinique	0,0%	0,0%			
Guyane	0,0%	0,0%			
Réunion	0,0%	0,0%			
Taux moyens					
Départements de Métropole	+1,2%	+1,0% / +1,1% / +1,1% / +1,4%			
Départements de Métropole hors Paris	+1,2%	+1,0% / +1,1% / +1,1% / +1,4%			
Départements d'outre-mer	0,0%	0,0%			
Ensemble des départements	+1,2%	+1,0% / +1,0% / +1,1% / +1,4%			

Ce graphique présente le taux d'évolution moyen des taux d'imposition entre 2007 et 2008 de chacun des départements.

Taux d'évolution moyen des taux d'imposition entre 2007 et 2008



Ce tableau présente l'évolution des taux d'imposition entre 2001 et 2008 pour l'ensemble des départements.

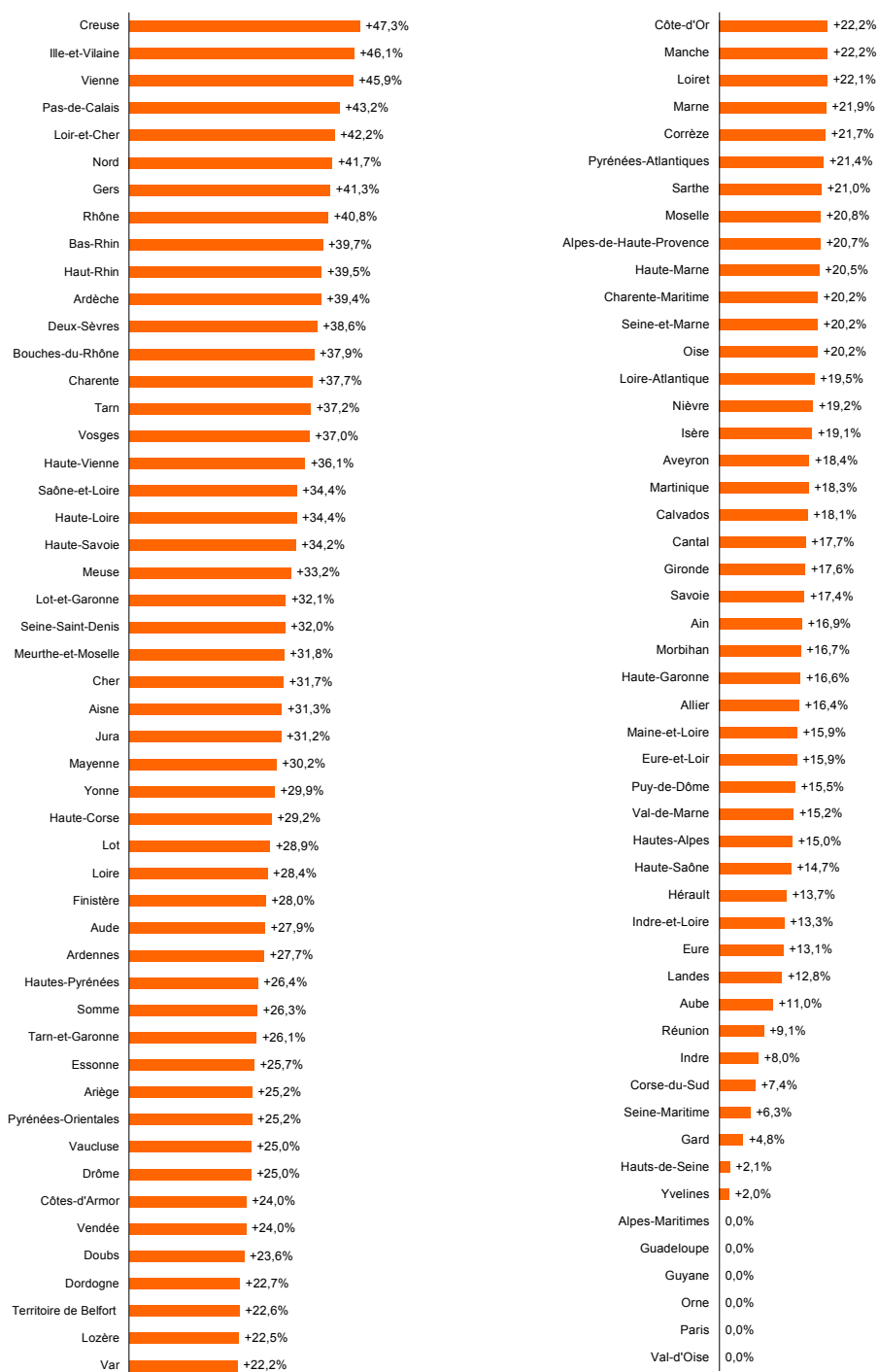
en %	Globale	évolution 2001/2008			
		TH / FB / FNB / TP			
Ain	+16,9%	+16,8%	+16,9%	+16,9%	+17,0%
Aisne	+31,3%	+31,4%	+31,3%	+31,4%	+31,3%
Allier	+16,4%	+16,4%	+16,4%	+16,4%	+16,3%
Alpes-de-Haute-Provence	+20,7%	+20,7%	+20,8%	+20,8%	+20,7%
Hautes-Alpes	+15,0%	+14,8%	+15,0%	+15,0%	+15,0%
Alpes-Maritimes	0,0%				0,0%
Ardèche	+39,4%	+39,1%	+39,0%	+39,0%	+39,6%
Ardennes	+27,7%	+27,7%	+27,8%	+27,7%	+27,6%
Ariège	+25,2%	+28,9%	+29,1%	+28,9%	+21,9%
Aube	+11,0%	+9,1%	+9,1%	+5,5%	+13,2%
Aude	+27,9%	+27,8%	+28,0%	+27,9%	+27,9%
Aveyron	+18,4%	+18,5%	+18,5%	+18,3%	+18,4%
Bouches-du-Rhône	+37,9%	+19,2%	+79,6%	0,0%	+29,0%
Calvados	+18,1%				+18,1%
Cantal	+17,7%				+17,7%
Charente	+37,7%	+36,5%	+36,5%	+36,4%	+38,8%
Charente-Maritime	+20,2%	+20,3%	+20,1%	+20,2%	+20,2%
Cher	+31,7%	+27,2%	+27,0%	+27,0%	+36,4%
Corrèze	+21,7%	+21,7%	+21,8%	+21,7%	+21,7%
Corse-du-Sud	+7,4%		+7,5%	+7,4%	0,0%
Haute-Corse	+29,2%		+16,1%	+47,2%	0,0%
Côte-d'Or	+22,2%	+22,4%	+22,3%	+22,3%	+22,1%
Côtes-d'Armor	+24,0%	+23,9%	+24,0%	+24,1%	+24,2%
Creuse	+47,3%	+47,6%	+47,3%	+47,2%	+47,1%
Dordogne	+22,7%	+21,1%	+23,2%	+21,0%	+23,1%
Doubs	+23,6%	+23,7%	+23,5%	+23,6%	+23,6%
Drôme	+25,0%	+24,8%	+25,0%	+25,0%	+25,0%
Eure	+13,1%	+11,9%	+9,3%	+9,2%	+16,1%
Eure-et-Loir	+15,9%	+16,0%	+15,9%	+15,9%	+15,8%
Finistère	+28,0%	+28,0%	+28,3%	+28,1%	+27,9%
Gard	+4,8%	+4,8%	+4,9%	+4,8%	+4,8%
Haute-Garonne	+16,6%	+16,6%	+16,6%	+16,7%	+16,6%
Gers	+41,3%	+38,3%	+38,6%	+38,4%	+45,4%
Gironde	+17,6%	+16,4%	+16,3%	+16,4%	+19,0%
Hérault	+13,7%	+13,9%	+13,7%	+13,8%	+13,7%
Ille-et-Vilaine	+46,1%	+40,8%	+50,7%	+34,8%	+46,8%
Indre	+8,0%	+7,9%	+8,0%	+8,0%	+7,9%
Indre-et-Loire	+13,3%	+13,3%	+13,3%	+13,4%	+13,4%
Isère	+19,1%	+19,1%	+19,1%	+19,1%	+19,0%
Jura	+31,2%	+31,2%	+31,1%	+31,0%	+31,2%
Landes	+12,8%	+12,3%	+14,6%	+12,2%	+12,2%
Loir-et-Cher	+42,2%	+42,2%	+42,1%	+42,2%	+42,2%
Loire	+28,4%	+28,3%	+28,3%	+28,3%	+28,4%
Haute-Loire	+34,4%	+34,4%	+34,3%	+34,2%	+34,4%
Loire-Atlantique	+19,5%	+18,4%	+18,4%	+10,6%	+20,6%
Loiret	+22,1%	+22,2%	+22,1%	+22,1%	+22,0%
Lot	+28,9%	+32,1%	+24,4%	+32,1%	+31,4%
Lot-et-Garonne	+32,1%	+32,1%	+32,1%	+32,1%	+32,0%
Lozère	+22,5%	+22,3%	+22,6%	+22,5%	+22,6%
Maine-et-Loire	+15,9%	+15,8%	+15,9%	+16,0%	+16,0%
Manche	+22,2%	+22,1%	+22,2%	+22,2%	+22,2%
Marne	+21,9%	+18,2%	+23,3%	+18,3%	+23,4%
Haute-Marne	+20,5%				+20,5%
Mayenne	+30,2%	+30,3%	+30,3%	+30,2%	+30,1%
Meurthe-et-Moselle	+31,8%	+31,7%	+31,7%	+31,7%	+31,9%

Ce tableau présente l'évolution des taux d'imposition entre 2001 et 2008 pour l'ensemble des départements.

en %	Globale	évolution 2001/2008			
		TH / FB / FNB / TP			
Meuse	+33,2%	+29,1%	+29,1%	+29,2%	+39,4%
Morbihan	+16,7%	+16,6%	+16,7%	+16,7%	+16,7%
Moselle	+20,8%	+20,8%	+20,7%	+20,8%	+20,8%
Nièvre	+19,2%				+19,2%
Nord	+41,7%	+30,4%	+30,2%	+30,2%	+49,4%
Oise	+20,2%	+16,1%	+16,1%	+16,1%	+24,6%
Orne	0,0%				0,0%
Pas-de-Calais	+43,2%	+43,2%	+43,1%	+43,0%	+43,2%
Puy-de-Dôme	+15,5%	+14,1%	+14,2%	+14,2%	+17,2%
Pyrénées-Atlantiques	+21,4%	+21,6%	+21,4%	+21,5%	+21,4%
Hautes-Pyrénées	+26,4%	+26,4%	+26,5%	+26,4%	+26,3%
Pyrénées-Orientales	+25,2%	+24,3%	+24,4%	+24,4%	+27,0%
Bas-Rhin	+39,7%	+39,5%	+39,8%	+39,5%	+39,8%
Haut-Rhin	+39,5%	+39,3%	+39,7%	+39,1%	+39,4%
Rhône	+40,8%	+35,2%	+35,0%	+35,1%	+45,9%
Haute-Saône	+14,7%	+14,8%	+14,6%	+14,6%	+14,7%
Saône-et-Loire	+34,4%	+34,5%	+34,4%	+34,4%	+34,4%
Sarthe	+21,0%	+21,0%	+21,0%	+16,9%	+21,0%
Savoie	+17,4%	+17,4%	+17,5%	+17,5%	+17,4%
Haute-Savoie	+34,2%	+24,5%	+67,8%	+24,4%	+24,4%
Paris	0,0%				0,0%
Seine-Maritime	+6,3%	0,0%	0,0%	0,0%	+11,9%
Seine-et-Marne	+20,2%	+16,3%	+22,2%	+16,3%	+20,6%
Yvelines	+2,0%	+2,1%	+2,2%	+2,0%	+1,8%
Deux-Sèvres	+38,6%	+38,5%	+38,7%	+38,6%	+38,6%
Somme	+26,3%	+26,5%	+26,3%	+26,3%	+26,2%
Tarn	+37,2%	+35,5%	+39,1%	+32,5%	+36,4%
Tarn-et-Garonne	+26,1%	+23,4%	+23,5%	+23,6%	+28,7%
Var	+22,2%	+25,8%	+25,5%	+25,5%	+14,0%
Vaucluse	+25,0%	+20,7%	+26,2%	+20,8%	+26,4%
Vendée	+24,0%	+23,9%	+23,9%	+23,9%	+24,1%
Vienne	+45,9%	+46,0%	+46,0%	+45,9%	+45,8%
Haute-Vienne	+36,1%	+32,5%	+32,5%	+32,4%	+40,9%
Vosges	+37,0%	+37,0%	+37,0%	+36,8%	+36,9%
Yonne	+29,9%	+29,7%	+29,9%	+29,8%	+30,0%
Territoire de Belfort	+22,6%				+22,6%
Essonne	+25,7%	+21,0%	+21,5%	+20,9%	+30,9%
Hauts-de-Seine	+2,1%	+2,1%	+2,2%	+1,9%	+2,2%
Seine-Saint-Denis	+32,0%	+25,4%	+25,3%	+25,3%	+37,6%
Val-de-Marne	+15,2%	+13,2%	+13,2%	+13,2%	+17,9%
Val-d'Oise	0,0%				0,0%
Guadeloupe	0,0%				0,0%
Martinique	+18,3%	+16,9%	+16,9%	+16,9%	+21,0%
Guyane	0,0%				0,0%
Réunion	+9,1%	+9,1%	+9,1%	+9,1%	+9,0%
Taux moyens					
Départements de Métropole	+22,4%	+19,4%	+22,1%	+20,1%	+24,2%
Départements de Métropole hors Paris	+22,6%	+19,9%	+22,1%	+20,1%	+24,2%
Départements d'outre-mer	+5,9%	+5,9%	+5,7%	+5,5%	+6,1%
Ensemble des départements	+22,2%	+19,2%	+21,7%	+19,8%	+24,0%

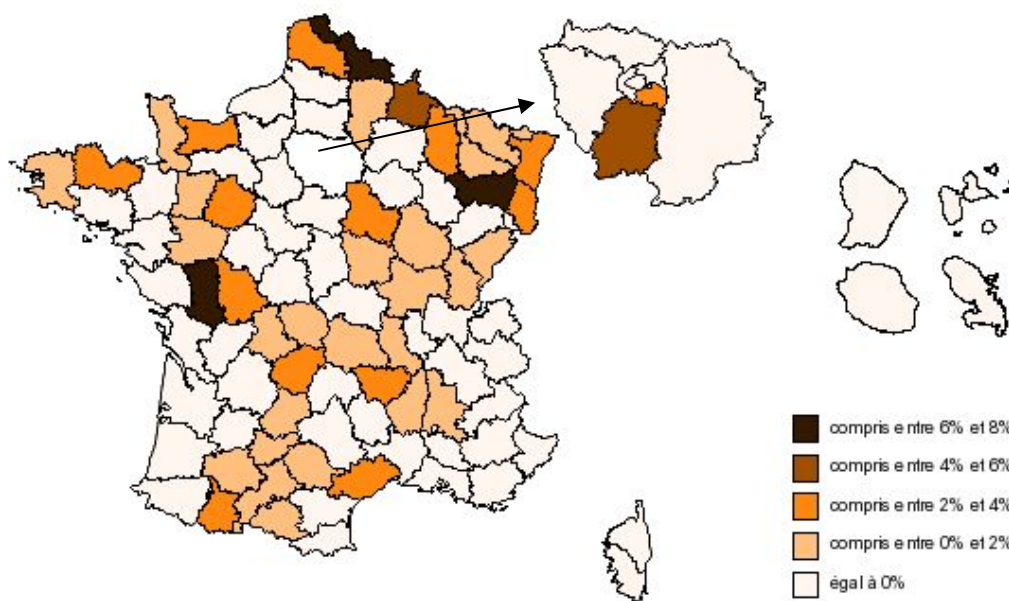
Ce graphique présente le taux d'évolution moyen des taux d'imposition entre 2001 et 2008 de chacun des départements.

Taux d'évolution moyen des taux d'imposition entre 2001 et 2008



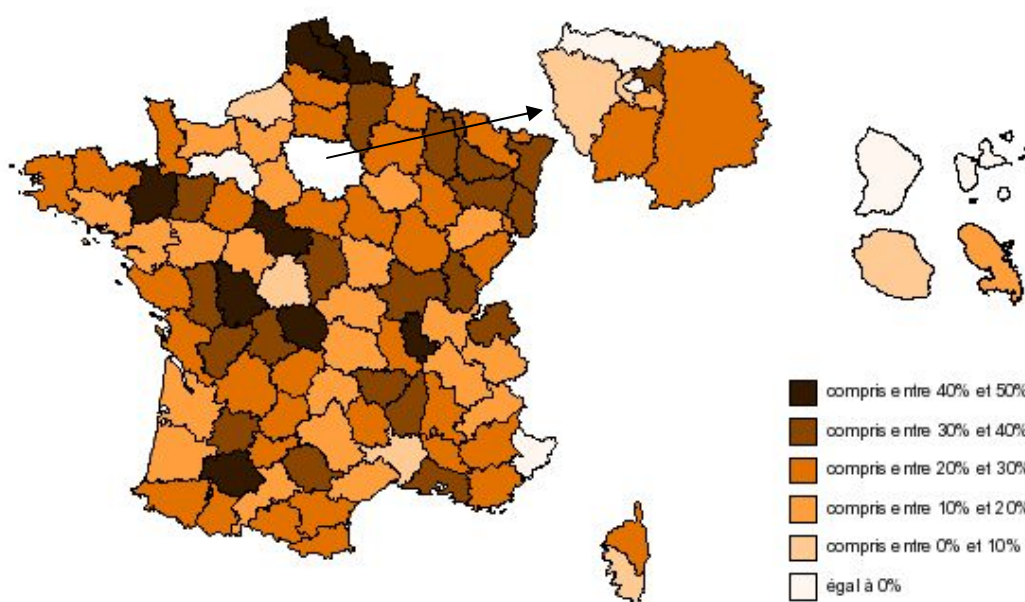
Cette carte présente le taux d'évolution moyen des taux d'imposition entre 2007 et 2008 de chacun des départements.

Taux d'évolution moyen des taux d'imposition entre 2007 et 2008



Cette carte présente le taux d'évolution moyen des taux d'imposition entre 2001 et 2008 de chacun des départements.

Taux d'évolution moyen des taux d'imposition entre 2001 et 2008

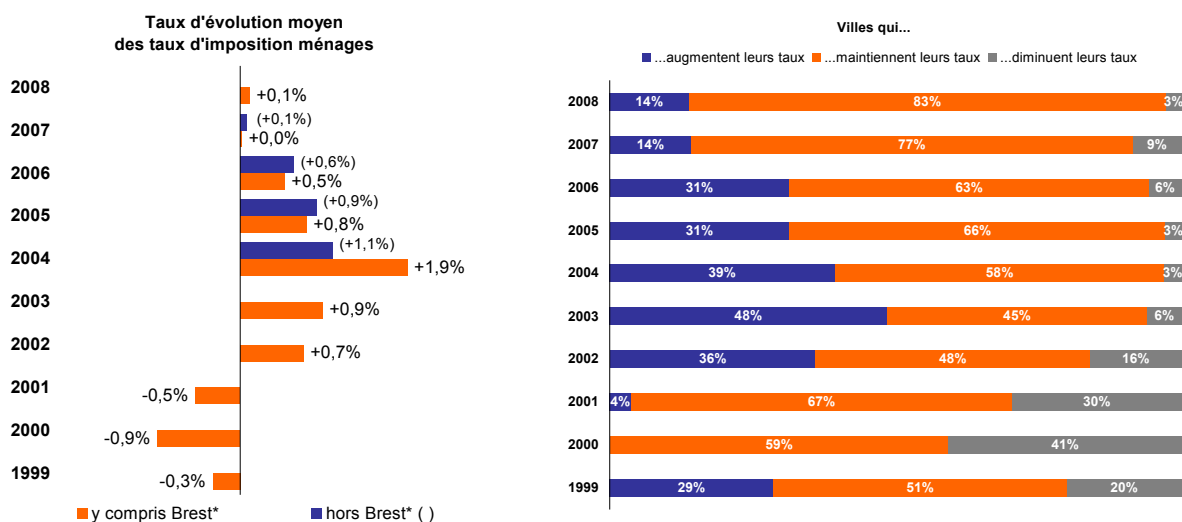


TAUX D'IMPOSITION 2008 DES VILLES DE METROPOLE ET DE LEURS INTERCOMMUNALITES

VILLES ET INTERCOMMUNALITES : STABILITE DES TAUX D'IMPOSITION

En cette année d'élections municipales, la stabilité des taux d'imposition ménages¹ est de mise dans la majorité des grandes villes. La progression moyenne des taux, qui n'avait cessé de décélérer ces dernières années, est quasiment nulle.

En 2008, 83% des villes reconduisent leurs taux d'imposition (contre 77% en 2007 et 63% en 2006). Elles sont 14% à relever leurs taux (comme en 2007 mais bien moins qu'en 2006 (36%)), l'évolution maximale atteignant 2,5%.



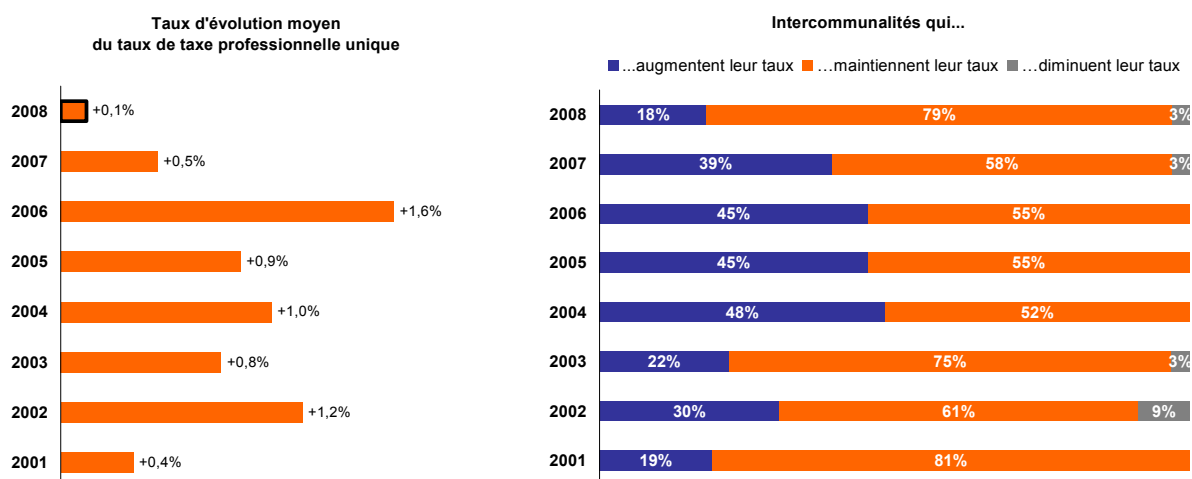
* Entre 2004 et 2007, la ville et la communauté urbaine de Brest ont procédé à de forts ajustements internes de leurs taux de fiscalité. Ces ajustements, neutres pour le contribuable, perturbent sensiblement l'évolution moyenne des taux d'imposition des villes.

Les données présentées pour une année sont calculées en neutralisant les villes qui changent, dans le cadre de l'intercommunalité, de régime fiscal.

¹ Parmi les 37 villes de plus 100 000 habitants, seules les villes de Paris et du Mans perçoivent encore la taxe professionnelle, la première ne faisant pas partie d'un groupement à fiscalité propre et la seconde appartenant à un groupement à fiscalité additionnelle.

Comme les villes, les groupements à fiscalité propre ne recourent pas à une hausse de leur taux de taxe professionnelle unique en 2008². Ainsi, 79% des groupements reconduisent leur taux, contre 56% en 2007 et 55% en 2006 et 2005.

La progression moyenne du taux de taxe professionnelle poursuit sa décrue : elle passe de 0,9% en 2005, à 0,6% en 2006 (hors communauté urbaine de Marseille), 0,5% en 2007 et 0,1% en 2008.



En 2006, la communauté urbaine de Marseille a accru son taux de taxe professionnelle de plus de 20%. En neutralisant ce groupement, l'évolution moyenne du taux de taxe professionnelle unique en 2006 est ramenée à 0,6%.

Les données présentées pour une année sont calculées en neutralisant les groupements qui changent de régime fiscal.

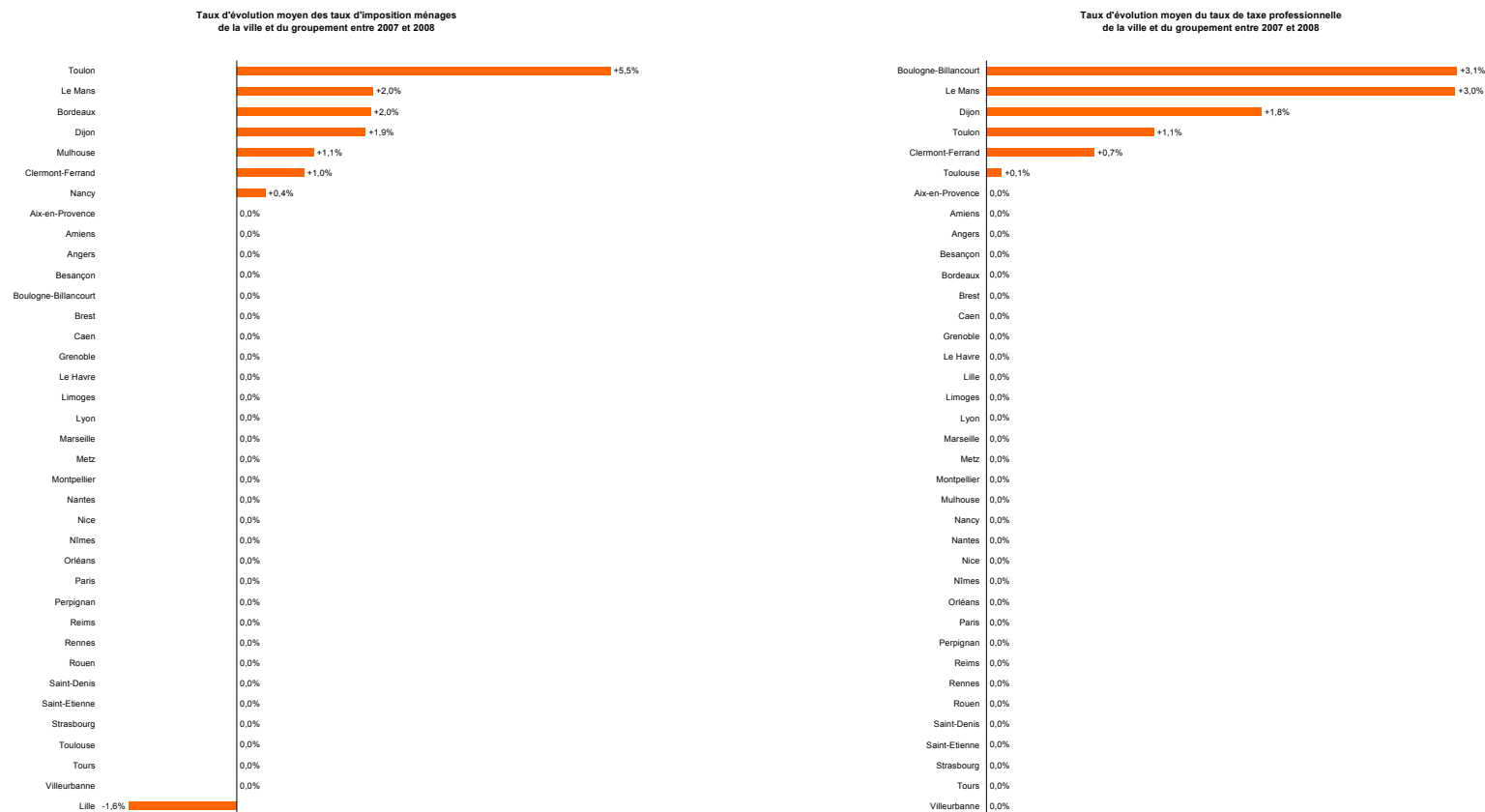
Parmi les groupements à taxe professionnelle unique, 6 prélèvent également, en 2008, comme en 2007 et 2006, des impôts sur les ménages. 5 groupements maintiennent leurs taux d'imposition ménages et 2 les augmentent.

² La communauté urbaine du Mans, seul groupement à fiscalité additionnelle parmi les groupements des villes de plus de 100 000 habitants, n'est pas prise en compte dans cette note.

Ce tableau présente l'évolution des taux d'imposition entre 2007 et 2008 des villes et de leur groupement à fiscalité propre.

en %	Ville évolution 2007/2008		Groupement évolution 2007/2008		Cumul évolution 2007/2008	
	TH / FB / FNB	TP	TH / FB / FNB	TP	TH / FB / FNB	TP
Aix-en-Provence	0,0%			0,0%	0,0%	0,0%
Amiens	0,0%			0,0%	0,0%	0,0%
Angers	0,0%			0,0%	0,0%	0,0%
Besançon	0,0%			0,0%	0,0%	0,0%
Bordeaux	+2,0%			0,0%	+2,0%	0,0%
Boulogne-Billancourt	0,0%			+3,1%	0,0%	+3,1%
Brest	0,0%		0,0%	0,0%	0,0%	0,0%
Caen	0,0%			0,0%	0,0%	0,0%
Clermont-Ferrand	+1,0%			+0,7%	+1,0%	+0,7%
Dijon	+1,9%			+1,8%	+1,9%	+1,8%
Grenoble	0,0%			0,0%	0,0%	0,0%
Le Havre	0,0%			0,0%	0,0%	0,0%
Le Mans	+2,0%	+3,1%	+2,0%	+3,0%	+2,0%	+3,0%
Lille	-1,3% / -2,0% / 0,0%			0,0%	-1,3% / -2,0% / 0,0%	
Limoges	0,0%			0,0%	0,0%	0,0%
Lyon	0,0%			0,0%	0,0%	0,0%
Marseille	0,0%		0,0%	0,0%	0,0%	0,0%
Metz	0,0%			0,0%	0,0%	0,0%
Montpellier	0,0%			0,0%	0,0%	0,0%
Mulhouse	+1,2%		0,0%	0,0%	+1,1% / +1,1% / +1,2%	
Nancy	0,0%		+1,0%	0,0%	+0,4%	0,0%
Nantes	0,0%			0,0%	0,0%	0,0%
Nice	0,0%			0,0%	0,0%	0,0%
Nîmes	0,0%			0,0%	0,0%	0,0%
Orléans	0,0%			0,0%	0,0%	0,0%
Paris	0,0%	0,0%			0,0%	0,0%
Perpignan	0,0%			0,0%	0,0%	0,0%
Reims	0,0%			0,0%	0,0%	0,0%
Rennes	0,0%		0,0%	0,0%	0,0%	0,0%
Rouen	0,0%			0,0%	0,0%	0,0%
Saint-Denis	0,0%			0,0%	0,0%	0,0%
Saint-Etienne	0,0%			0,0%	0,0%	0,0%
Strasbourg	0,0%			0,0%	0,0%	0,0%
Toulon	0,0%		+408,0% / +417,6% / +410,7%		+1,1%	+5,2% / +5,9% / +11,2%
Toulouse	0,0%			+0,1%	0,0%	+0,1%
Tours	0,0%			0,0%	0,0%	0,0%
Villeurbanne	0,0%			0,0%	0,0%	0,0%

Ce graphique présente le taux d'évolution moyen cumulé (ville+groupement) des taxes ménages et de la taxe professionnelle entre 2007 et 2008.



Ce tableau présente l'évolution des taux d'imposition entre 2001 et 2008 des villes et de leur groupement à fiscalité propre.

en %	Ville évolution 2001/2008		Groupement évolution 2001/2008		Cumul évolution 2001/2008	
	TH / FB / FNB	TP	TH / FB / FNB	TP	TH / FB / FNB	TP
Aix-en-Provence	0,0%			-2,3%	0,0%	-2,3%
Amiens	0,0%			0,0%	0,0%	0,0%
Angers	0,0% / 0,0% / -5,0%			+0,7%	0,0% / 0,0% / -5,0%	+0,7%
Besançon	+6,4% / +6,5% / +6,4%			+16,0%	+6,4% / +6,5% / +6,4%	+16,0%
Bordeaux	+3,0% / +3,0% / -1,0%			0,0%	+3,0% / +3,0% / -1,0%	0,0%
Boulogne-Billancourt	+5,1%				+5,1%	+14,8%
Brest	+28,1% / +51,3% / +28,1%		-70,6% / -70,5% / -70,6%	+3,1%	-11,8% / +3,9% / -13,4%	+3,1%
Caen	+12,9% / +14,5% / +6,4%			+763,4%	0,0% / 0,0% / -9,3%	-18,9%
Clermont-Ferrand	+6,6% / +24,2% / +6,5%			+31,9%	+6,6% / +24,2% / +6,5%	+31,9%
Dijon	+10,0% / +9,9% / +9,9%			+22,3%	+10,0% / +9,9% / +9,9%	+22,3%
Grenoble	0,0%			+2,5%	0,0%	+2,5%
Le Havre	+5,4% / 0,0% / 0,0%			+2,4%	+5,4% / 0,0% / 0,0%	+2,4%
Le Mans	+12,1% / +12,3% / +12,1%	+17,2%	+11,7% / +11,5% / +11,6%	+16,3%	+11,9% / +11,9% / +11,8%	+16,8%
Lille	+55,4% / +42,5% / +57,5%			+196,8%	0,0% / 0,0% / -37,1%	+1,6%
Limoges	+4,2% / +4,7% / +4,2%				+4,2% / +4,7% / +4,2%	+5,0%
Lyon	+73,8% / +86,5% / +73,7%			+169,7%	+5,8% / +5,8% / -12,8%	+7,5%
Marseille	+13,3% / +13,2% / +13,2%			+28,2%	+22,2% / +23,3% / +25,0%	+28,2%
Metz	+12,6% / +12,9% / +12,0%			+651,4%	0,0%	-12,3%
Montpellier	+46,6% / +33,8% / +25,8%			+219,9%	+2,8% / +1,8% / +2,5%	+1,5%
Mulhouse	+12,4% / +12,5% / +4,0%			+3,7%	+17,0% / +17,3% / +7,4%	+3,7%
Nancy	-5,0%		+14,0% / +13,9% / +13,7%	+9,0%	+2,1% / +1,8% / +1,3%	+9,0%
Nantes	+7,1% / +7,2% / +7,2%			+6,7%	+7,1% / +7,2% / +7,2%	+6,7%
Nice	0,0%				0,0%	-6,9%
Nîmes	0,0%				0,0%	-6,1%
Orléans	+19,5% / +22,2% / +19,5%			+434,1%	0,0% / 0,0% / -12,3%	-11,8%
Paris	0,0%	0,0%			0,0%	0,0%
Perpignan	+3,0% / +17,3% / +3,0%			+3,9%	+3,0% / +17,3% / +3,0%	+3,9%
Reims	+67,6% / +40,1% / +67,4%			+398,8%	+17,1% / +13,4% / +24,6%	+5,5%
Rennes	-6,1% / +7,8% / -6,1%			+19,0%	-1,7% / +12,5% / -0,6%	+19,0%
Rouen	+4,9%			+3,7%	+4,9%	+3,7%
Saint-Denis	+12,0%			+18,1%	+12,0%	+18,1%
Saint-Etienne	-3,0% / -3,0% / -2,9%			0,0%	-3,0% / -3,0% / -2,9%	0,0%
Strasbourg	+68,7% / +83,5% / +68,7%			+159,7%	+8,9% / +14,6% / +1,8%	-8,6%
Toulon	0,0%				+6,6% / +7,4% / +14,3%	+4,7%
Toulouse	+4,7%			+6,8%	+4,7%	+6,8%
Tours	0,0%			+5,1%	0,0%	+5,1%
Villeurbanne	+69,5% / +90,5% / +69,4%			+169,7%	+5,7% / +5,8% / -11,8%	+20,7%

Ce graphique présente le taux d'évolution moyen cumulé (ville+groupement) des taxes ménages et de la taxe professionnelle entre 2001 et 2008.

